



EST. 2023



**WATER  
HALL**

**GDYNIA**



Perła na mapie Śródmieścia Gdyni...

Kompleks **WATERHALL Gdynia** jest jedną z najbardziej prestiżowych i wielofunkcyjnych inwestycji, która zmieni oblicze „Morskiego Śródmieścia Gdyni”. Zlokalizowana w centralnej części miasta, nad morzem, przy popularnym Skwerze Kościuszki, marinie i plaży... już wkrótce może stać się częścią obszaru chronionego UNESCO.

WATERHALL urzeka modernistyczną architekturą i nawiązuje do najlepszych wzorców w projektowaniu – utrzymując estetykę budynków w harmonii z otoczeniem i nadając im klimat i kolory Gdyni. WATERHALL to połączenie 5-gwiazdkowego hotelu z apartohotelem oraz apartamentami rezydencjalnymi, a także strefą handlowo- usługową. To miejsce samowystarczalne, z bogatym zapleczem wypoczynkowym i regeneracyjnym przez cały rok. Miejsce, w którym warto żyć, mieszkać i inwestować.

WATERHALL  
RESIDENCE

LOKALE  
USŁUGOWE

WATERHALL  
APARTHOTEL

HOTEL  
MÖVENPICK  
WATERHALL  
GDYNIA







ELEWACJA PÓŁNOCNA - Z WIDOKIEM NA BASEN PREZYDENCKI, ZATOKĘ GDAŃSKĄ I HEL





EST. 2023  
**W  
H**  
WATER  
HALL





**INWESTUJ  
W NAJLEPSZĄ LOKALIZACJĘ  
W GDYNI**



ELEWACJA POŁUDNIOWA - Z WIDOKIEM NA PLAŻĘ, MARINĘ I ZATOKĘ GDAŃSKĄ









## LOKALIZACJA

- Unikalne położenie przy **Skwerze Kościuszki** – najbardziej reprezentacyjnej części miasta.
- W samym centrum turystycznej i wypoczynkowej Gdyni.
- Obecność w pierwszej linii brzegowej z widokiem na marinę i Zatokę Gdańską.
- W sąsiedztwie plaży gdyńskiej i muzealnych statków „Błyskawica” i „Dar Pomorza”.
- Dogodny dojazd autostradą A1 i drogami szybkiego ruchu z największych miast i regionów Polski. Gdynia oddalona jest zaledwie 4 h jazdy samochodem od Warszawy, Łodzi i Poznania, a podróż z dalszych miast jak Szczecin, czy Wrocław zajmuje ok 6 /7 h.
- Alternatywna opcja dojazdu do miasta i inwestycji również drogą morską. WATERHALL sąsiaduje z gdyńską mariną, a do Portu Gdynia (4km od inwestycji) zawija rocznie kilkanaście tysięcy jednostek pływających, na pokładach których przybywa blisko milion turystów.



### NAJBLIŻSZE OTOCZENIE

-  Plaża miejska w Gdyni
-  Marina Yacht - najstarszy w Polsce klub Polskiego Związku Żeglarskiego
-  Akwarium Gdyńskie
-  Teatr Muzyczny w Gdyni - największy teatr muzyczny w kraju (3 sceny mieszczące łącznie 1500 widzów), powstały w 1958 roku
-  Kamienna Góra - malowniczy szczyt z widokiem na panoramę miasta i zatokę
-  Dworzec Kolejowy Gdynia Główna - 1,5 km od WATERHALL
-  Port lotniczy im. Lecha Wałęsy - 30 minut od WATERHALL



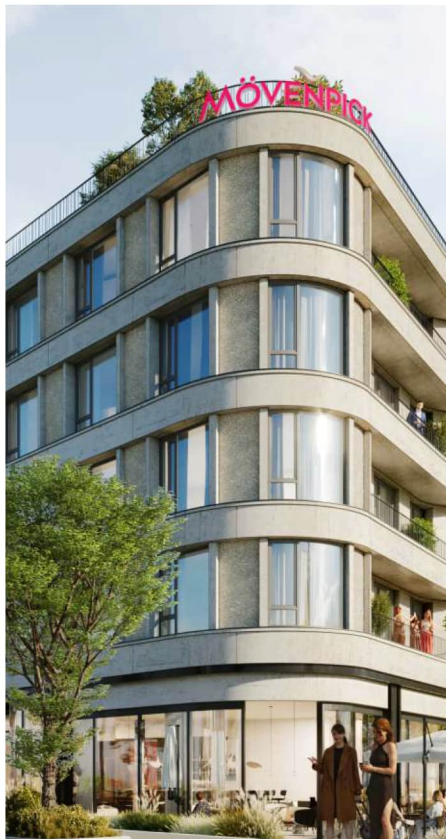
ELEWACJA PÓLNOČNA I ZACHODNIA HOTELU



## NAWIĄZANIE DO GDYŃSKIEGO MODERNIZMU

Modernistyczna architektura Gdyni czerpała wzorce ze swojej marynistycznej tożsamości. Oplywowe kształty budynków zachwycały elegancją i funkcjonalnością.

Elementy nawiązujące do modernizmu uwzględniono również w projekcie WATERHALL. To między innymi wygięte w fale schody z siedziskami po bokach w gastronomicznej strefie budynku na parterze, skąd rozciągać się będzie piękny widok na marinę i plażę. Dodatkowo elewacja budynków nawiązuje do kolorów miasta. W projekcie WATERHALL zastosowano kombinację barw jasnego i czerwonego piaskowca, a także odcienie piasku i szarości w budynku hotelowym.





**MÖVENPICK**  
**HOTEL WATERHALL**  
**GDYNIA**





EST. 2023  
WH  
WATER  
HALL



ELEWACJA PÓLNOČNA HOTELU



ELEWACJA PÓLNOČNA HOTELU

# MÖVENPICK HOTEL WATERHALL GDYNIA

Luksusowy, 5-gwiazdkowy hotel klasy premium Mövenpick WATERHALL Gdynia będzie stanowił integralną część kompleksu, oferując 175 pokoi i apartamentów, nowoczesne zaplecze konferencyjno-eventowe o łącznej powierzchni 460 m.kw., restaurację hotelową, sky bar na ostatniej kondygnacji budynku, a także strefę rozrywkową Jazz / Night Club w podziemiach.

Uzupełnieniem oferty pobytów będzie strefa SPA z krytym basenem, gabinetami zabiegowymi i fitness. Hotel będzie zarządzany przez globalną markę sieciową Accor, w której portfolio znajduje się obecnie ponad 110 hoteli Mövenpick na całym świecie.





ELEWACJA PÓLNOČNA HOTELU







HOTEL - LOBBY

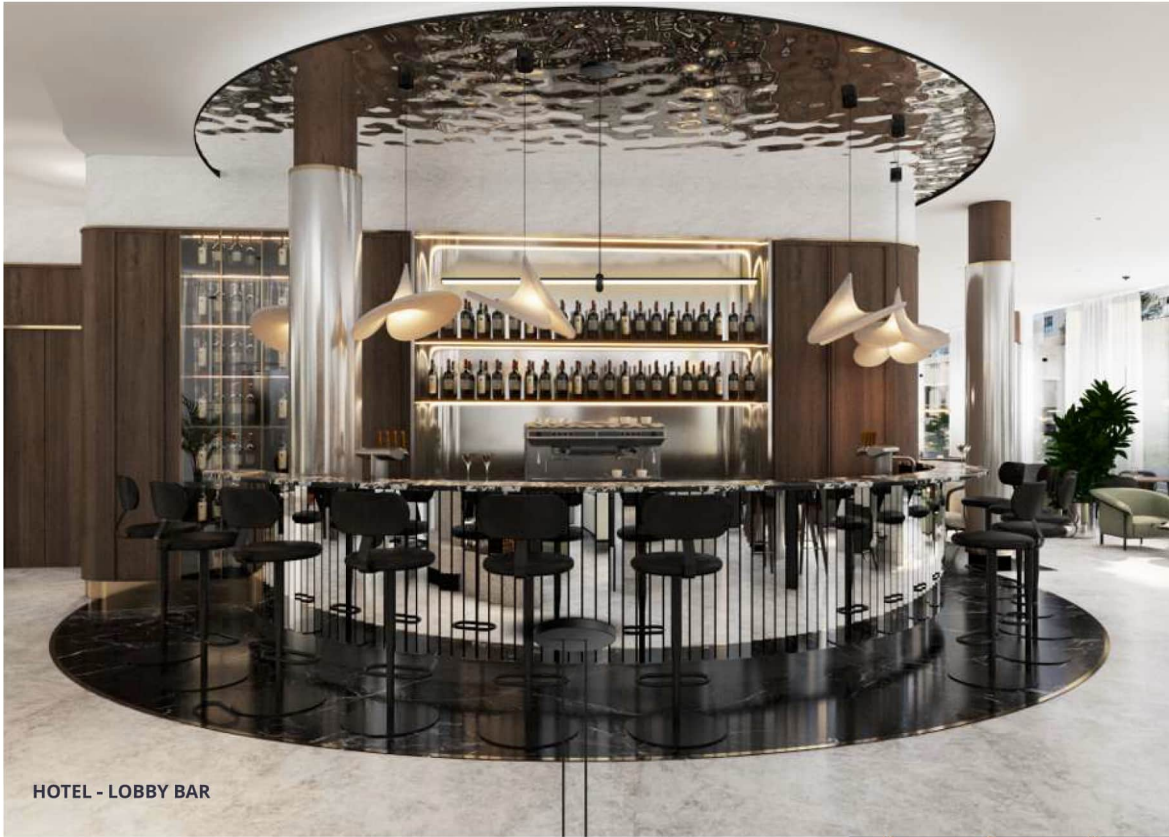


HOTEL - LOBBY

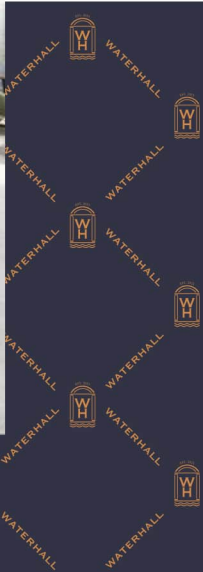


HOTEL - KORYTZARZ





HOTEL - LOBBY BAR





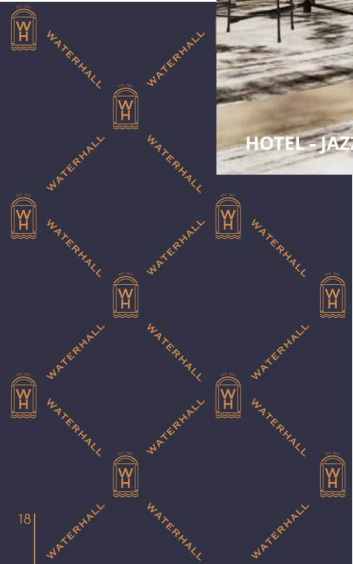


**MÖVENPICK**  
**HOTEL WATERHALL**  
GDYNIA





HOTEL - JAZZ CLUB



HOTEL - JAZZ CLUB





HOTEL - SKY BAR



HOTEL - SKY BAR







KONFERENCJE - SALA





POKÓJ HOTELOWY STANDARD

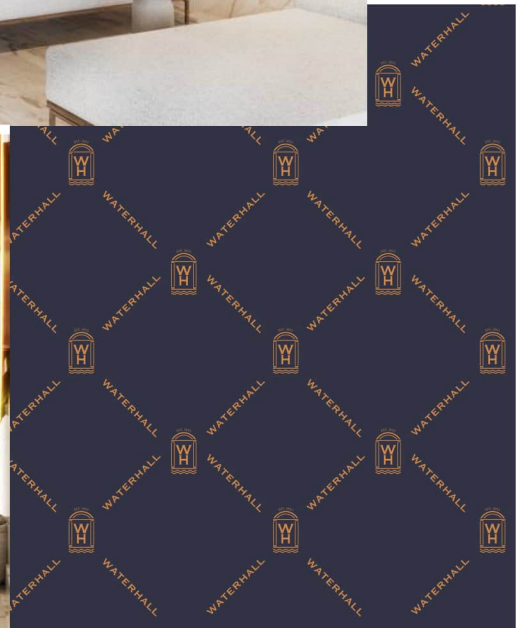






POKÓJ HOTELOWY STANDARD - ŁAZIENKA









**MÖVENPICK**  
spa reception



RECEPCJA SPA





SIŁOWNIA



SIŁOWNIA







EST. 2023  
**W  
H**  
WATER  
HALL





MÖVENPICK  
pool

BASEN





EST. 2023  
**W**  
**H**  
WATER  
HALL





WATER  
HALL  
GDYNIA

**WATERHALL  
APARTHOTEL**





EST. 2038



**WATER**  
HALL

MÖVENPICK





ELEWACJA POŁUDNIOWA - Z WIDOKIEM NA MARINĘ I PLAŻĘ







## WATERHALL APARTHOTEL

WATERHALL APARTHOTEL jest połączony przeszklonym przejściem zewnętrznym z budynkiem hotelowym i zaferuje 56 apartamentów dwupokojowych i apartamentów typu „studio”. Budynek stanowi integralną część hotelu, oferując gościom apartamentów pełną swobodę korzystania z infrastruktury hotelowej, w tym strefy gastronomicznej i rekreacyjnej.

Wnętrza apartamentów zostały zaprojektowane przez wiodącą polską pracownię. Będą przestronne i eleganckie. Stworzą luksusowe warunki do dłuższych pobytów. Wszystkie będą posiadać balkon, z którego będzie można podziwiać malownicze widoki na morze, marinę, plażę lub muzealne statki zacumowane w Basenie Prezydenckim.

Ważnym atutem inwestycji jest dostępność miejsc parkingowych w podziemnej hali garażowej. Nadzór nad zarządzaniem obiektem sprawować będzie międzynarodowa sieć hotelowa.



ELEWACJA PÓŁNOCNA - WIDOK NA BASEN PREZYDENCKI, ZATOKĘ GDAŃSKĄ I HEL



PATIO MIĘDZY HOTELEM A APARTHOTELEM





ELEWACJA ZACHODNIA - WIDOK NA PARK RADY EUROPY





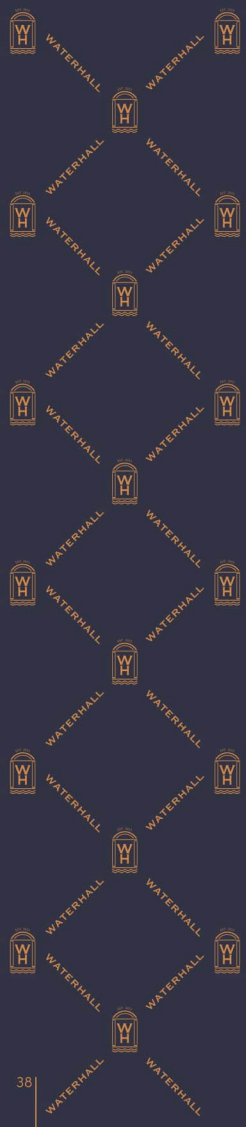
HALL WINDOWY APARTHOTELU





RECEPCJA APARTHOTEL



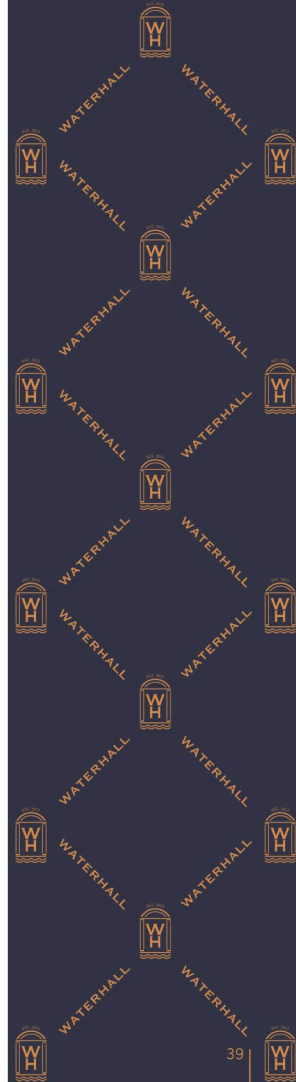


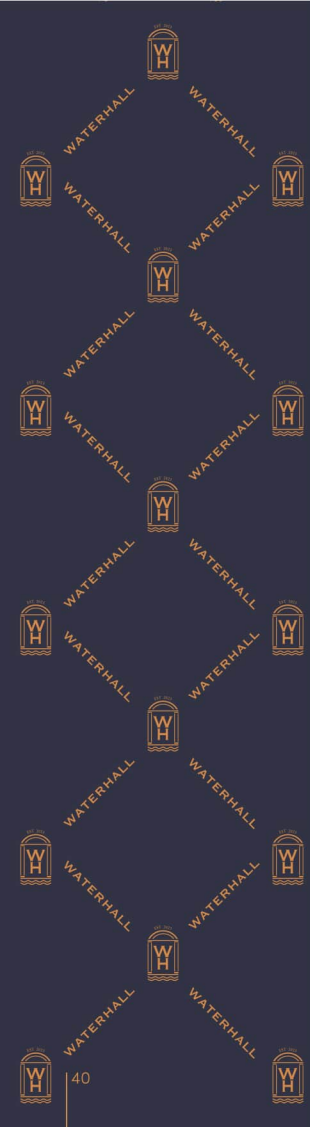
## KARTA KONDYGNACJI WATERHALL APARTHOTEL, poziom 1





## KARTA KONDYGNACJI WATERHALL APARTHOTEL, poziom 2



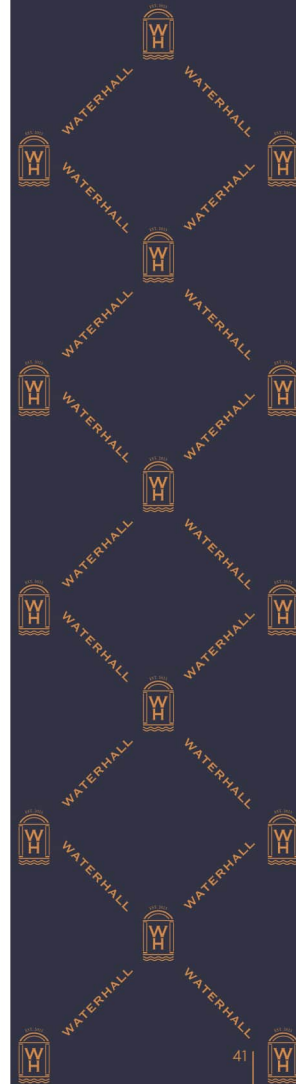


## KARTA KONDYGNACJI WATERHALL APARTHOTEL, poziom 3





## KARTA KONDYGNACJI WATERHALL APARTHOTEL, poziom 4





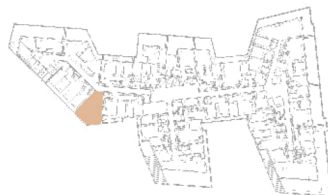
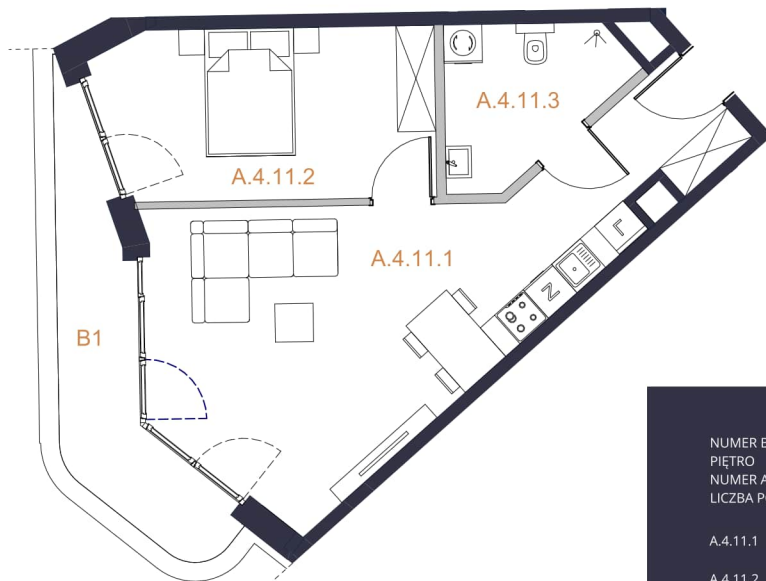
APARTHOTEL - POKÓJ STANDARD



APARTHOTEL - POKÓJ STANDARD



## POKÓJ HOTELOWY A.4.11 WATERHALL APARTHOTEL



Ściana z możliwością demontażu

Ściana konstrukcyjna

NUMER BUDYNKU	R
PIĘTRO	4
NUMER APARTAMENTU	11
LICZBA POKOI	2
A.4.11.1 POKÓJ DZIENNY Z ANEKSEM	29.70
A.4.11.2 POKÓJ	13.70
A.4.11.3 ŁAZIENKA	5.88
<b>SUMA</b>	<b>49.28</b>
B1 BALKON	7.00
<b>SUMA TARASÓW</b>	<b>7.00</b>



**WATERHALL  
RESIDENCE**



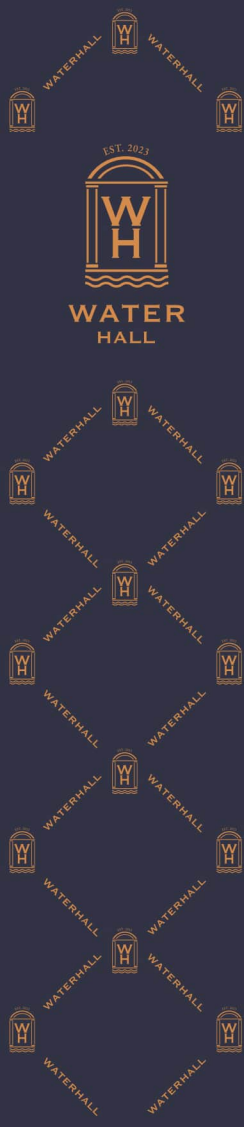


EST. 2023



**WATER  
HALL**





ELEWACJA PÓŁNOCNA - WIDOK NA BASEN PREZYDENCKI ZATOKĘ GDAŃSKĄ I HEL





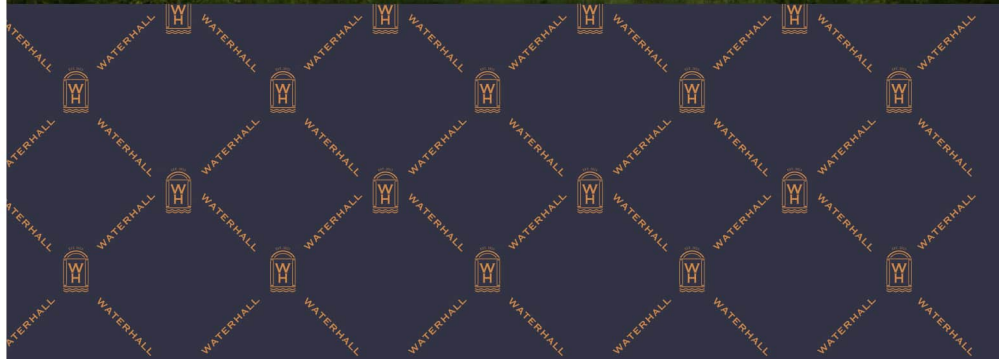


## WATERHALL RESIDENCE

107 nowoczesnych apartamentów, pełniących funkcję „second home” lub „long term rent” zaprojektowanych zostało w ostatnim budynku kompleksu WATERHALL, oferując niezapomniane widoki na morze z blisko 80% apartamentów.



ELEWACJA POŁUDNIOWA, WIDOK Z APARTAMENTÓW NA PLAŻĘ, MARINĘ I ZATOKĘ GDAŃSKĄ









## UDOGODNIENIA DLA WŁAŚCICIELI APARTAMENTÓW



Usługi Concierge



Ochrona budynku



Serwis utrzymania czystości  
powierzchni wspólnych budynku



House keeping



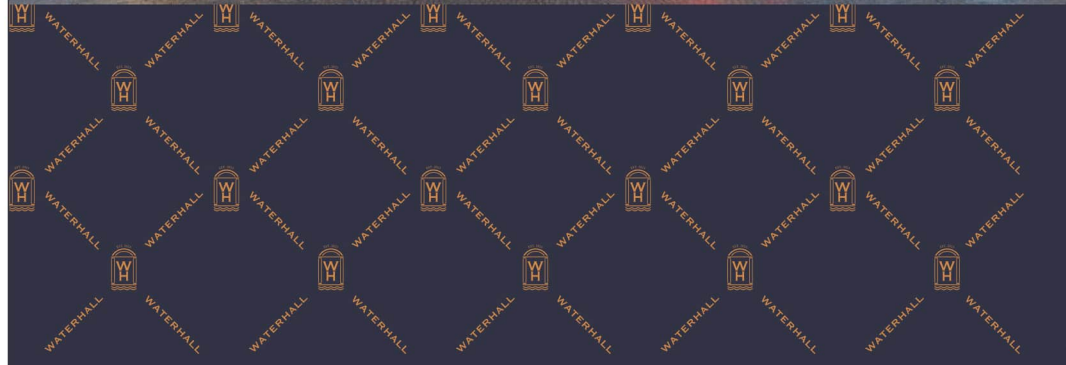
Fundusz Reserve&Placement



Obsługa administracyjna budynku



Ubezpieczenie nieruchomości







ELEWACJA POŁUDNIOWO-WSCHODNIA, WIDOK NA MARINĘ





EST. 2023



**WATER  
HALL**



**PATIO WEWNĘTRZNE**







ELEWACJA POŁUDNIOWA, WIDOK NA PLAŻĘ, MARINĘ I ZATOKĘ GDAŃSKĄ

## DODATKOWE SERWISY INDYWIDUALNE



Pośrednictwo hotelu w długoterminowym wynajmie apartamentu



Utrzymanie czystości i gotowości apartamentu „przed przyjazdem” i „po wymeldowaniu”



Catering z dostawą i możliwością organizacji prywatnych przyjęć



Serwis kwiatowy



Transport indywidualny z lotniska i organizacja biletów komunikacyjnych lub też wynajem samochodu na czas pobytu w mieście



Wsparcie IT



Wsparcie biurowo- administracyjne, w tym zapewnienie usług tłumacza dla gości z zagranicy



Organizacja usług turystycznych, w tym przewodnika po mieście i okolicy



Dostęp do strefy SPA & Wellness w hotelu Mövenpick





LOBBY W CZĘŚCI RESIDENCE

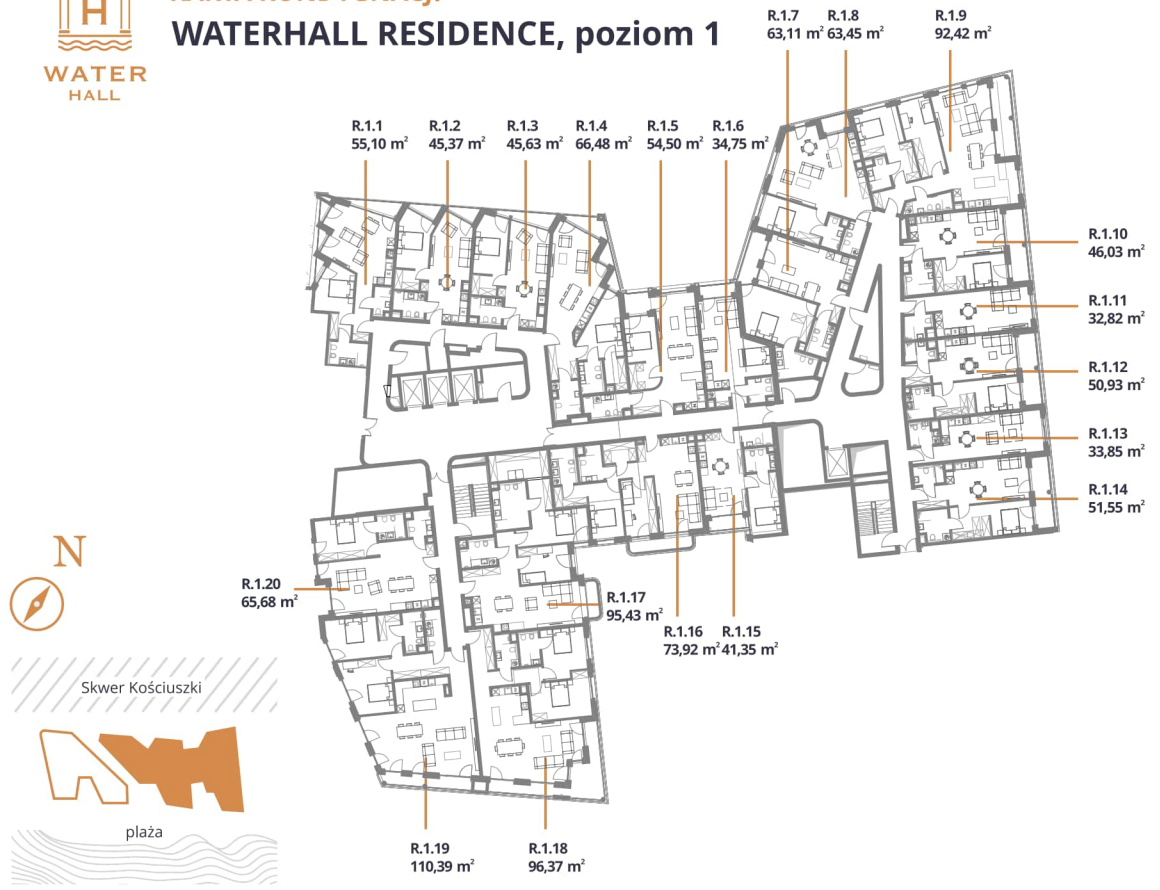






## KARTA KONDYGNACJI

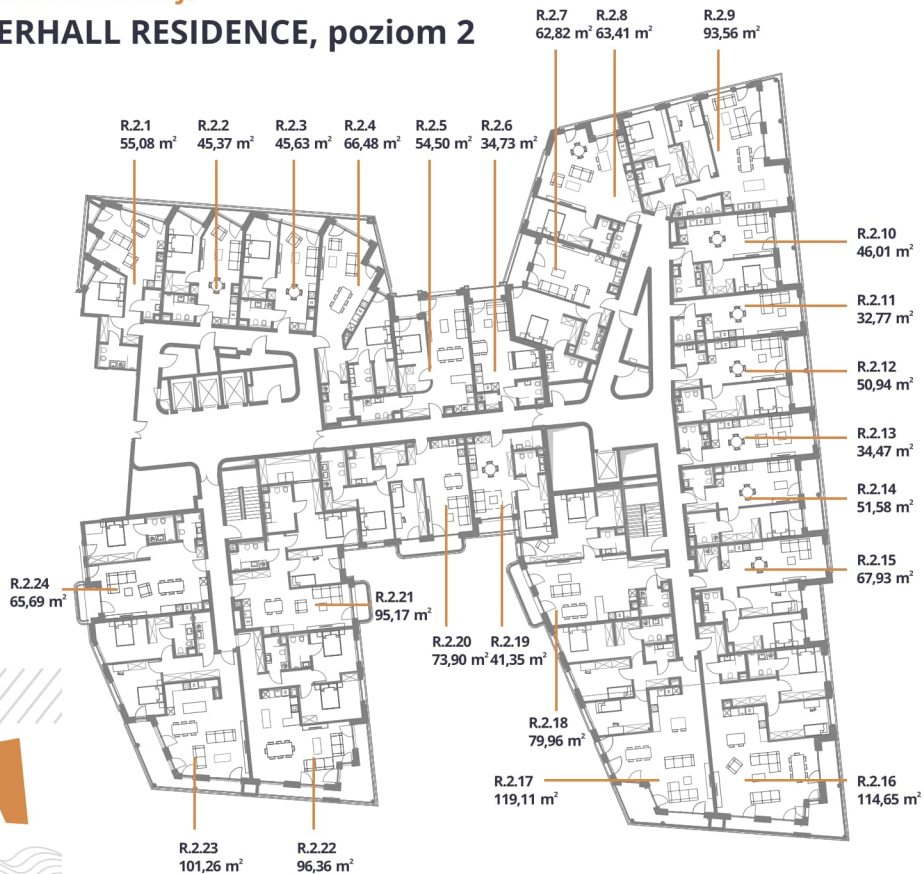
# WATERHALL RESIDENCE, poziom 1





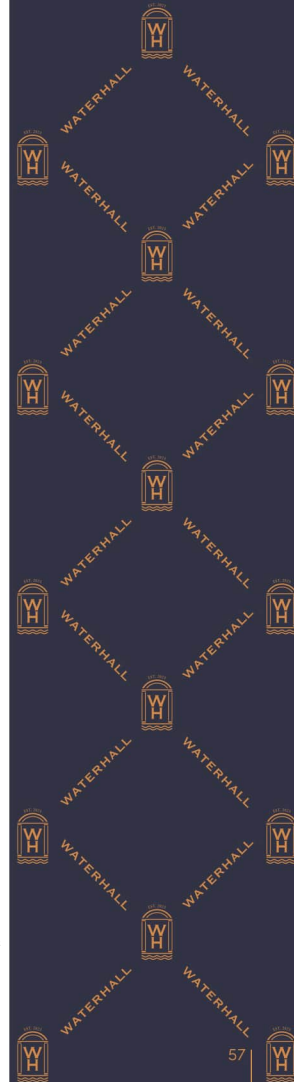
**KARTA KONDYGNACJI**

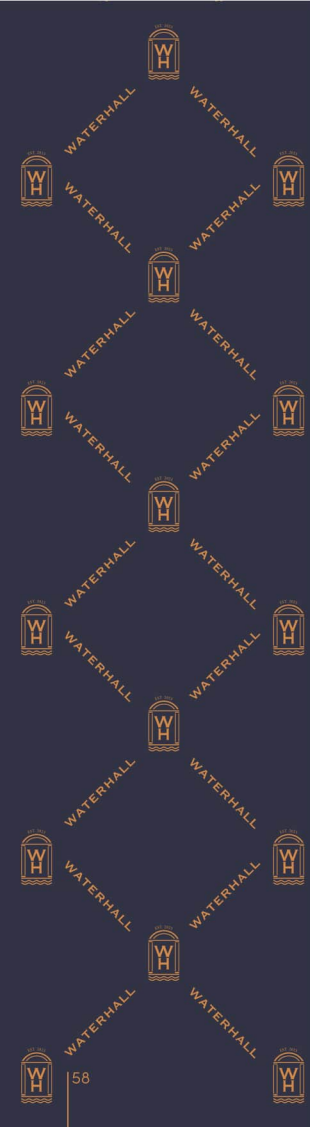
**WATERHALL RESIDENCE, poziom 2**



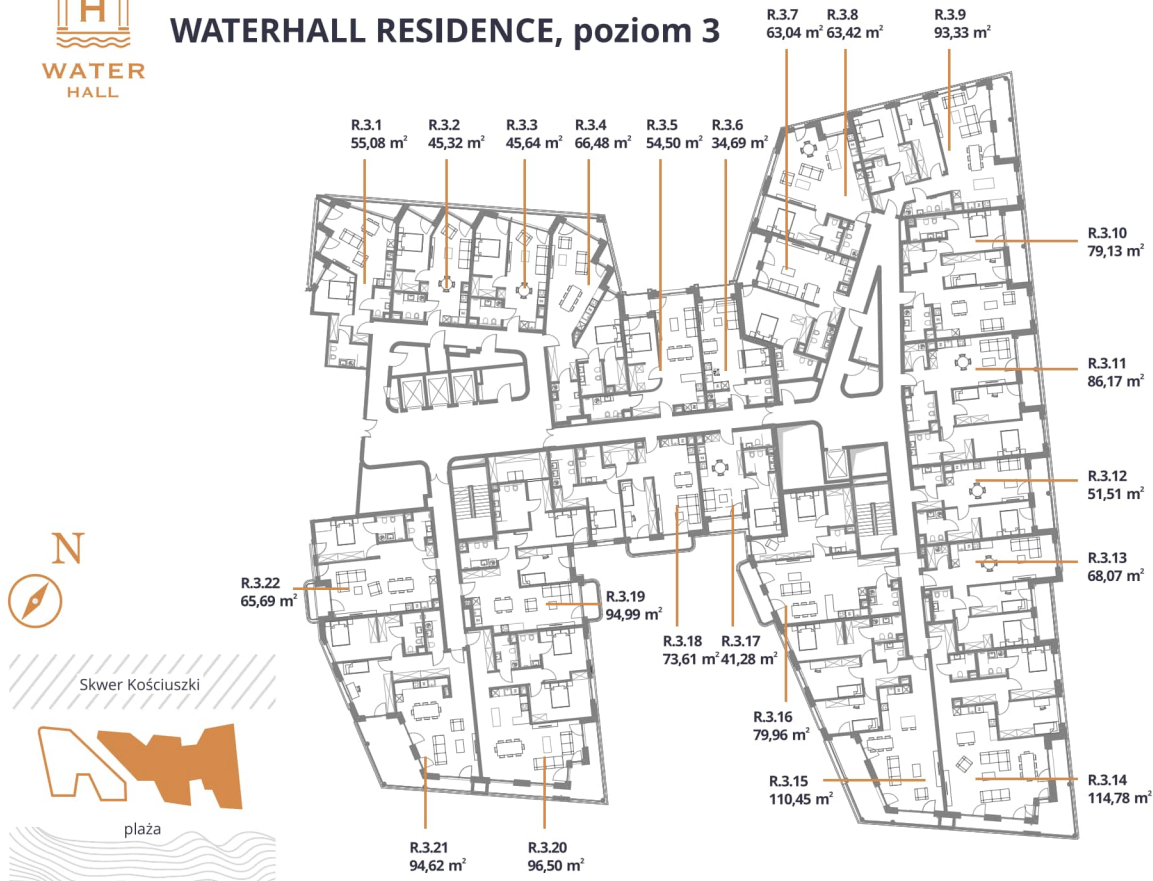
Skwer Kościuszki

plaża



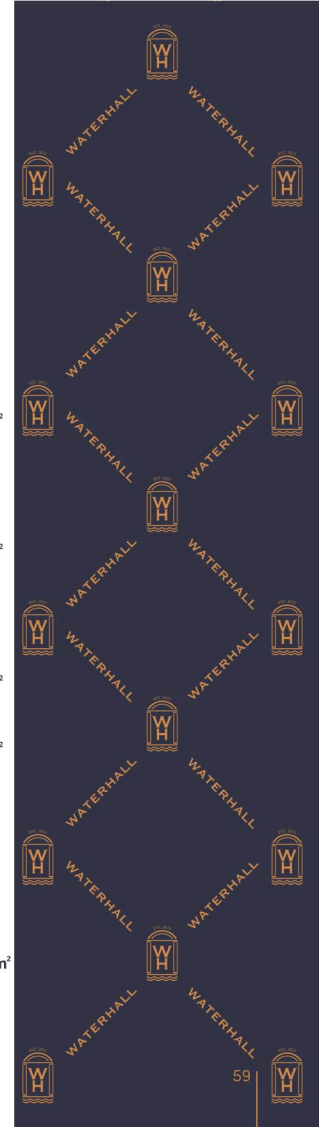
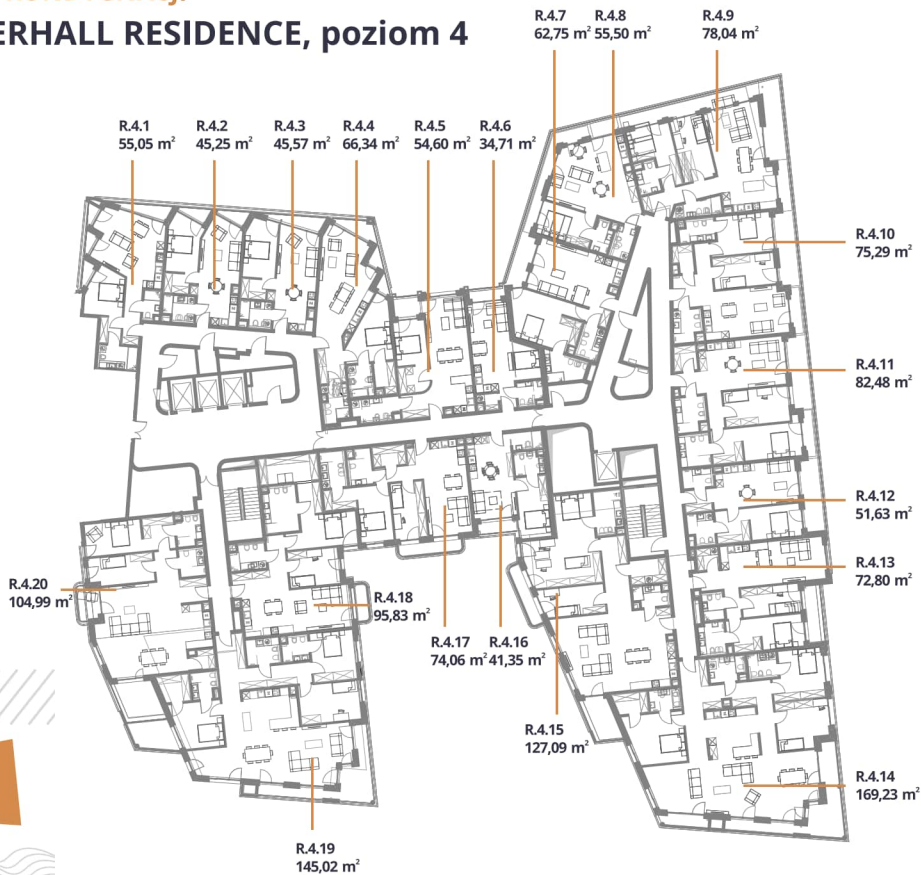


## WATERHALL RESIDENCE, poziom 3





## KARTA KONDYGNACJI WATERHALL RESIDENCE, poziom 4





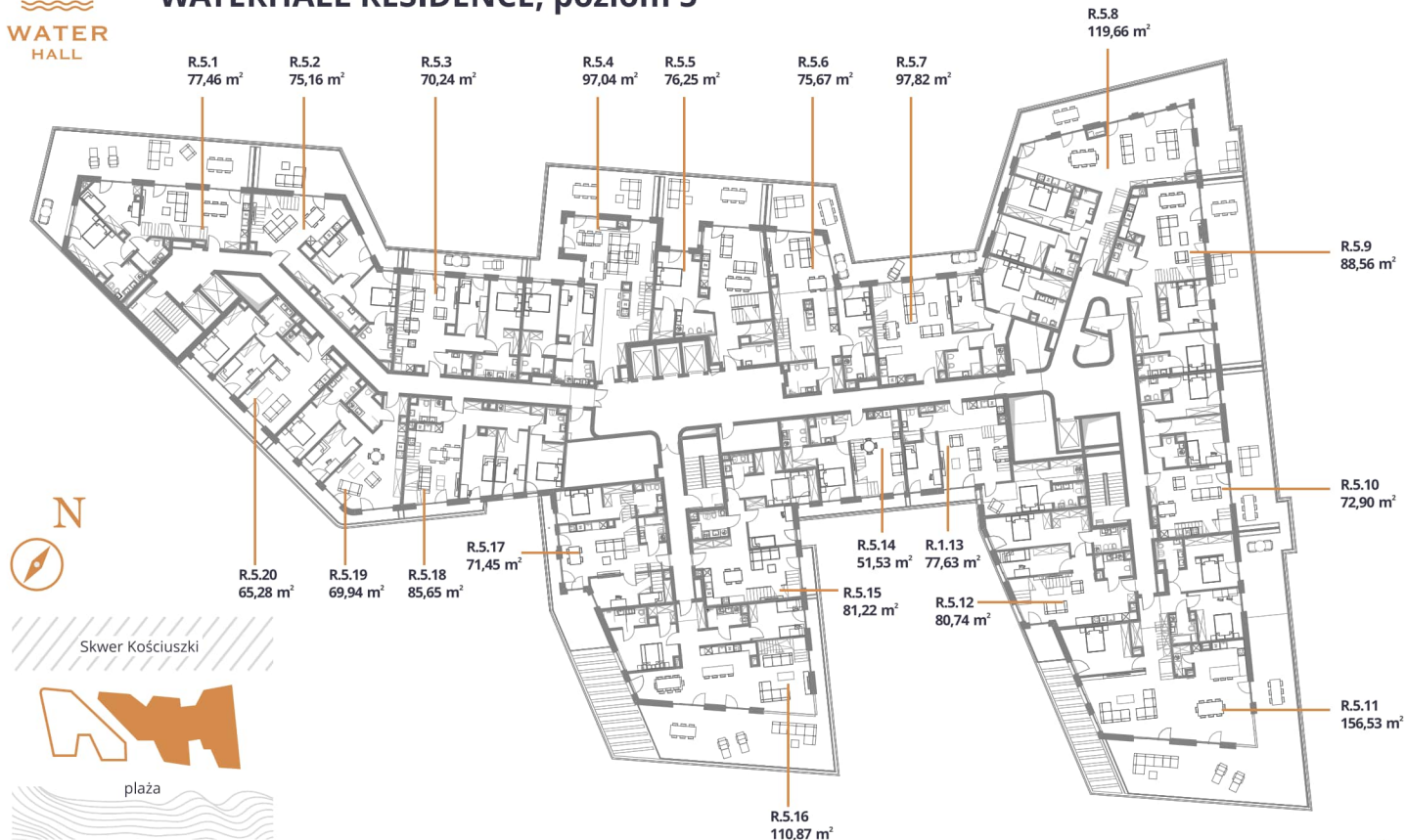
### APARTAMENT - WIDOK NA MARINĘ GDYNIA I ZATOKĘ GDAŃSKĄ

Projektanci wnętrz zadbali o wysoki standard wykończenia, oferując przestronne wnętrza z własnym lobby w standardzie premium, a także wysokie penthousy z tarasami panoramicznymi na poziomie V piętra. Właściciele tych lokali będą też mogli skorzystać z bezpośredniego wyjścia na dach – do swoich prywatnych tarasów słonecznych. Ponadto sąsiedztwo hotelu Mövenpick i potencjał oferty hotelowej zwiększy atrakcyjność pobytów przez cały rok.





**KARTA KONDYGNACJI**  
**WATERHALL RESIDENCE, poziom 5**





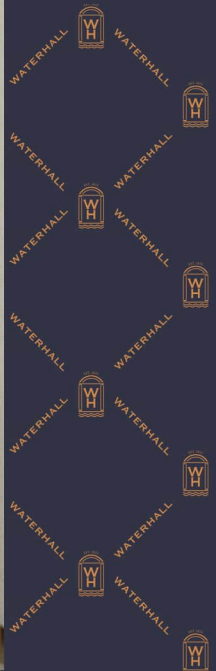
**RESIDENCE APARTAMENT PREMIUM**







RESIDENCE APARTAMENT PREMIUM





RESIDENCE APARTAMENT STANDARD







RESIDENCE APARTAMENT STANDARD - ŁAZIENKA



RESIDENCE APARTAMENT STANDARD

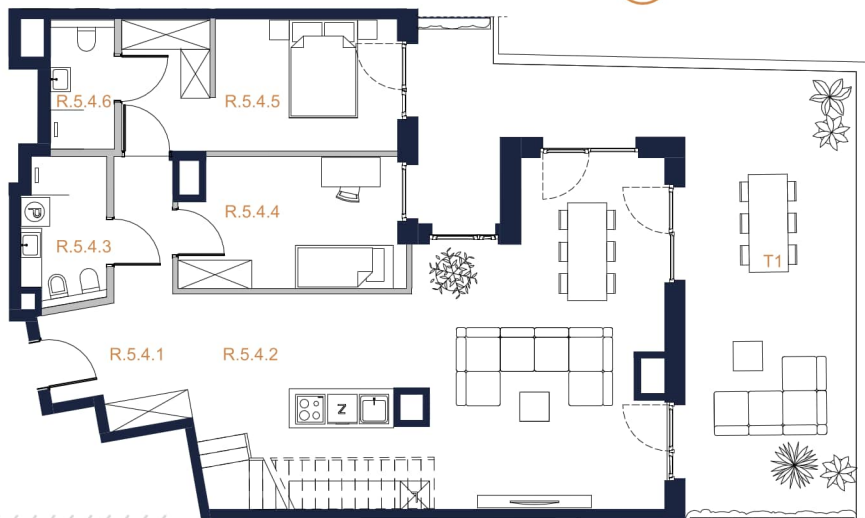




EST. 2022  
W  
H  
WATER  
HALL



## APARTAMENT R.5.4 WATERHALL RESIDENCE



Lokalizacja w budynku:



Ściana z możliwością demontażu

Ściana konstrukcyjna

NUMER BUDYNEK 4  
 PIĘTRO R.V  
 LICZBA POKOI 3

R.5.4.1 HOL	9.81 m <sup>2</sup>
R.5.4.2 POKÓJ DZIENNY Z ANEKSEM	51.99 m <sup>2</sup>
R.5.4.3 ŁAZIENKA	4.95 m <sup>2</sup>
R.5.4.4 POKÓJ	11.79 m <sup>2</sup>
R.5.4.5 POKÓJ	15.03 m <sup>2</sup>
R.5.4.6 ŁAZIENKA	3.47 m <sup>2</sup>
<b>SUMA</b>	<b>97.04 m<sup>2</sup></b>

T1 TARAS	40.85 m <sup>2</sup>
<b>SUMA TARASÓW</b>	<b>40.85 m<sup>2</sup></b>

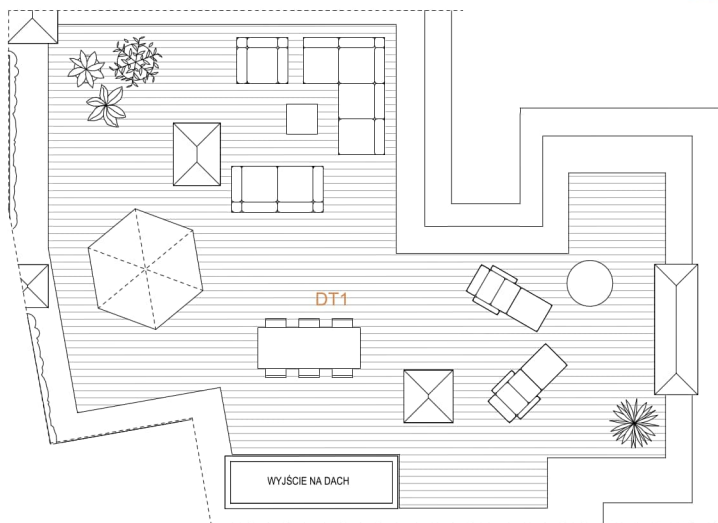




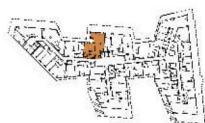
TARAS NA DACHU Z WIDOKIEM WSCHODNIM NA MARINĘ I ZATOKĘ GDAŃSKĄ



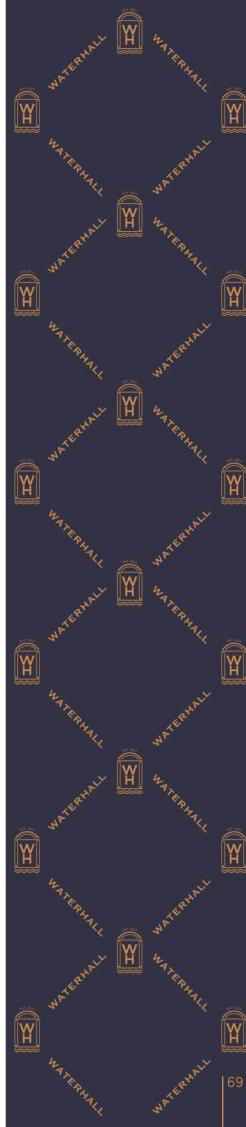
## TARAS APARTAMANTU R.5.4 WATERHALL RESIDENCE

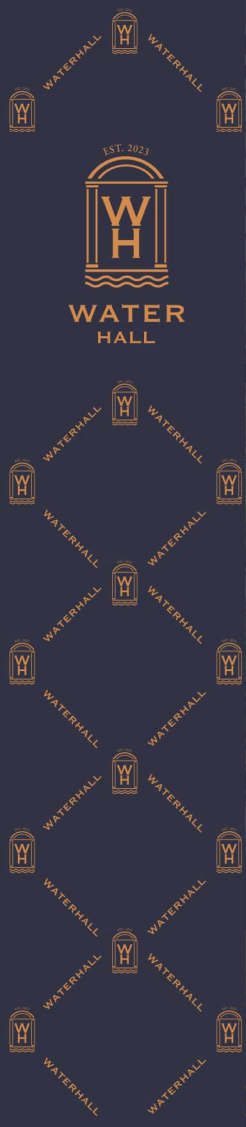


Lokalizacja w budynku:



DT1 TARAS NA DACHU	60.70 m <sup>2</sup>
SUMA TARASÓW	60.70 m <sup>2</sup>









OGRODY NA DACHU I TARASY APARTAMENTÓW. PERSPEKTYWA NA BASEN PREZYDENCKI, ZATOKĘ GDAŃSKĄ I HEL



**WATER  
HALL**  
**GDYNIA**

**LOKALE  
USŁUGOWE**





EST. 2023



**WATER**  
HALL

## LOKALE USŁUGOWE

Kawiarnie, luksusowe butiki, smakowita kuchnia międzynarodowa... Na parterze kompleksu WATERHALL dostępna będzie otwarta przestrzeń usługowo-handlowa, z której skorzystać mogą właściciele i goście hotelowi, a także turyści i mieszkańcy spacerujący po promenadzie gdyńskiej.

Tu znajdują się aż 3 strefy usług: gastronomiczna, fashion oraz beauty, dzięki czemu pobyt w WATERHALL będzie należał zawsze do udanych, bez względu na porę roku!







ELEWACJA PÓŁNOCNA, WIDOK NA MARINĘ



**WATER  
HALL**

## KARTA KONDYGNACJI LOKALE USŁUGOWE, poziom 0







CZĘŚĆ USŁUGOWA, ELEWACJA POŁUDNIOWA



RESTAURACJE



SKLEPY SPOŻYWCZE

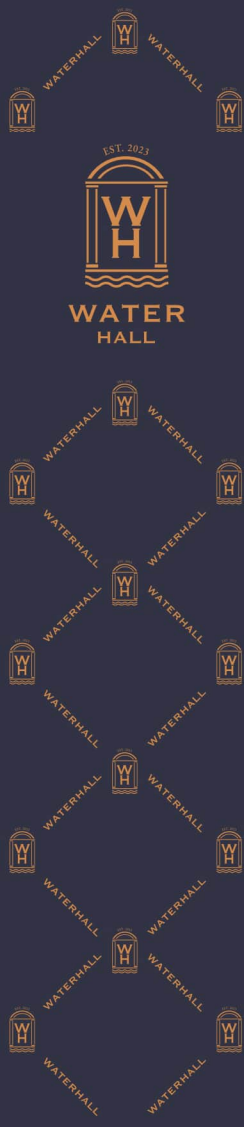


SKLEPY



SALONY URODY



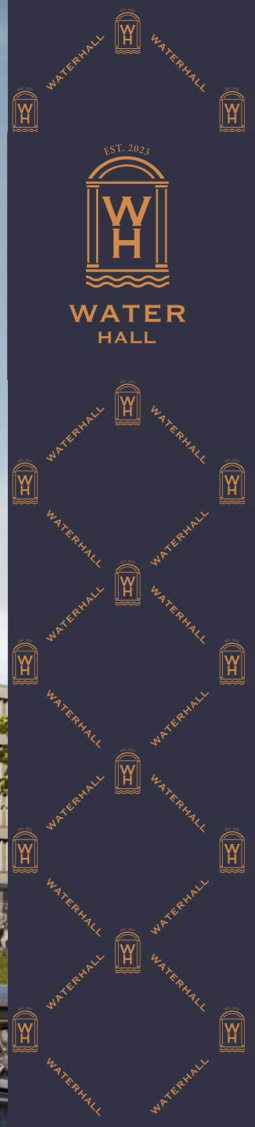


EST. 2023  
**WATER  
HALL**



ELEWACJA PÓŁNOCNA I WSCHODNIA. WIDOK Z APARTAMENTÓW NA MARINĘ GDYNIA, BASEN PREZYDENCKI I ZATOKĘ GDAŃSKĄ







EST. 2023



WATER  
HALL

GDYNIA

[www.waterhall.com](http://www.waterhall.com)



Copyrights by