



EST. 2023



**WATER
HALL**

GDYNIA



Perła na mapie Śródmieścia Gdyni...

Kompleks **WATERHALL Gdynia** jest jedną z najbardziej prestiżowych i wielofunkcyjnych inwestycji, która zmieni oblicze „Morskiego Śródmieścia Gdyni”. Zlokalizowana w centralnej części miasta, nad morzem, przy popularnym Skwerze Kościuszki, marinie i plaży... już wkrótce może stać się częścią obszaru chronionego UNESCO.

WATERHALL urzeka modernistyczną architekturą i nawiązuje do najlepszych wzorców w projektowaniu – utrzymując estetykę budynków w harmonii z otoczeniem i nadając im klimat i kolory Gdyni. WATERHALL to połączenie 5-gwiazdkowego hotelu z apartohotelem oraz apartamentami rezydencjalnymi, a także strefą handlowo-usługową. To miejsce samowystarczalne, z bogatym zapleczem wypoczynkowym i regeneracyjnym przez cały rok. Miejsce, w którym warto żyć, mieszkać i inwestować.

WATERHALL
RESIDENCE

LOKALE
USŁUGOWE

WATERHALL
APARTHOTEL

HOTEL
MÖVENPICK
WATERHALL
GDYNIA





ELEWACJA PÓŁNOCNA - Z WIDOKIEM NA BASEN PREZYDENCKI, ZATOKĘ GDAŃSKĄ I HEL



EST. 2023



**WATER
HALL**





**INWESTUJ
W NAJLEPSZĄ LOKALIZACJĘ
W GDYNI**



ELEWACJA POŁUDNIOWA - Z WIDOKIEM NA PLAŻĘ, MARINĘ I ZATOKĘ GDAŃSKĄ





LOKALIZACJA

- Unikalne położenie przy **Skwerze Kościuszki** – najbardziej reprezentacyjnej części miasta.
- W samym centrum turystycznej i wypoczynkowej Gdyni.
- Obecność w pierwszej linii brzegowej z widokiem na marinę i Zatokę Gdańską.
- W sąsiedztwie plaży gdyńskiej i muzealnych statków „Błyskawica” i „Dar Pomorza”.
- Dogodny dojazd autostradą A1 i drogami szybkiego ruchu z największych miast i regionów Polski. Gdynia oddalona jest zaledwie 4 h jazdy samochodem od Warszawy, Łodzi i Poznania, a podróż z dalszych miast jak Szczecin, czy Wrocław zajmuje ok 6 /7 h.
- Alternatywna opcja dojazdu do miasta i inwestycji również drogą morską. WATERHALL sąsiaduje z gdyńską mariną, a do Portu Gdynia (4km od inwestycji) zawija rocznie kilkanaście tysięcy jednostek pływających, na pokładach których przybywa blisko milion turystów.



NAJBLIŻSZE OTOCZENIE

-  Plaża miejska w Gdyni
-  Marina Yacht - najstarszy w Polsce klub Polskiego Związku Żeglarskiego
-  Akwarium Gdyńskie
-  Teatr Muzyczny w Gdyni - największy teatr muzyczny w kraju (3 sceny mieszczące łącznie 1500 widzów), powstały w 1958 roku
-  Kamienna Góra - malowniczy szczyt z widokiem na panoramę miasta i zatokę
-  Dworzec Kolejowy Gdynia Główna - 1,5 km od WATERHALL
-  Port lotniczy im. Lecha Wałęsy - 30 minut od WATERHALL

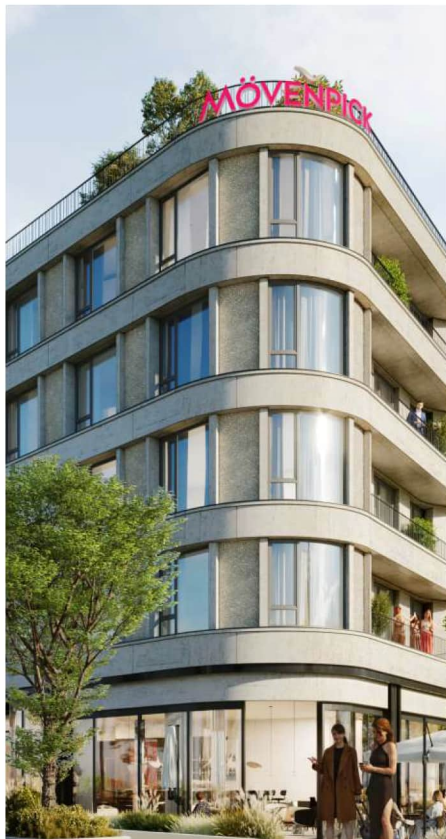


ELEWACJA PÓLNOCNIA I ZACHODNIA HOTELU

NAWIĄZANIE DO GDYŃSKIEGO MODERNIZMU

Modernistyczna architektura Gdyni czerpała wzorce ze swojej marynistycznej tożsamości. Oplywowe kształty budynków zachwycały elegancją i funkcjonalnością.

Elementy nawiązujące do modernizmu uwzględniono również w projekcie WATERHALL. To między innymi wygięte w fale schody z siedziskami po bokach w gastronomicznej strefie budynku na parterze, skąd rozciącać się będzie piękny widok na marinę i plażę. Dodatkowo elewacja budynków nawiązuje do kolorów miasta. W projekcie WATERHALL zastosowano kombinację barw jasnego i czerwonego piaskowca, a także odcienie piasku i szarości w budynku hotelowym.





EST. 2023

WATER
HALL
GDYNIA


MÖVENPICK
HOTEL WATERHALL
GDYNIA



EST. 2023
W
H
WATER
HALL



ELEWACJA PÓLNOČNA HOTELU

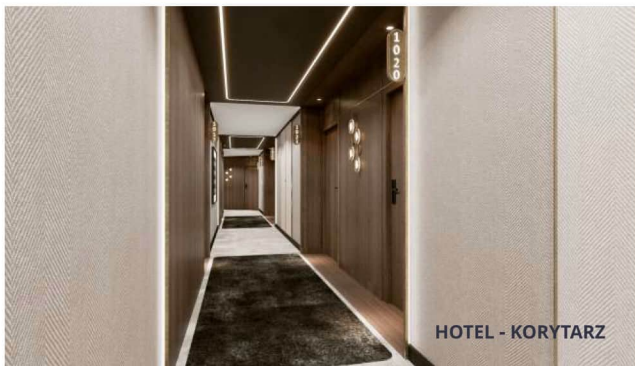




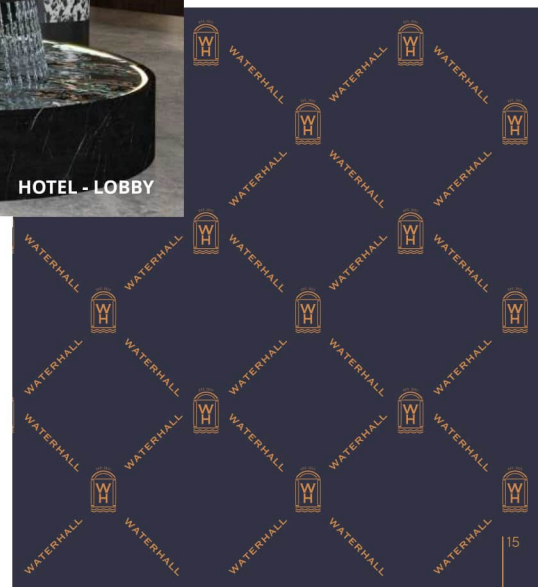
HOTEL - LOBBY



HOTEL - LOBBY

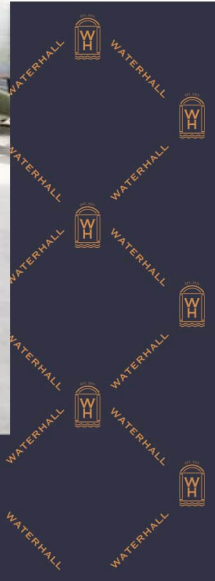


HOTEL - KORYTZARZ





HOTEL - LOBBY BAR





MÖVENPICK
HOTEL WATERHALL
GDYNIA







HOTEL - SKY BAR



HOTEL - SKY BAR



KONFERENCJE - SALA





POKÓJ HOTELOWY STANDARD

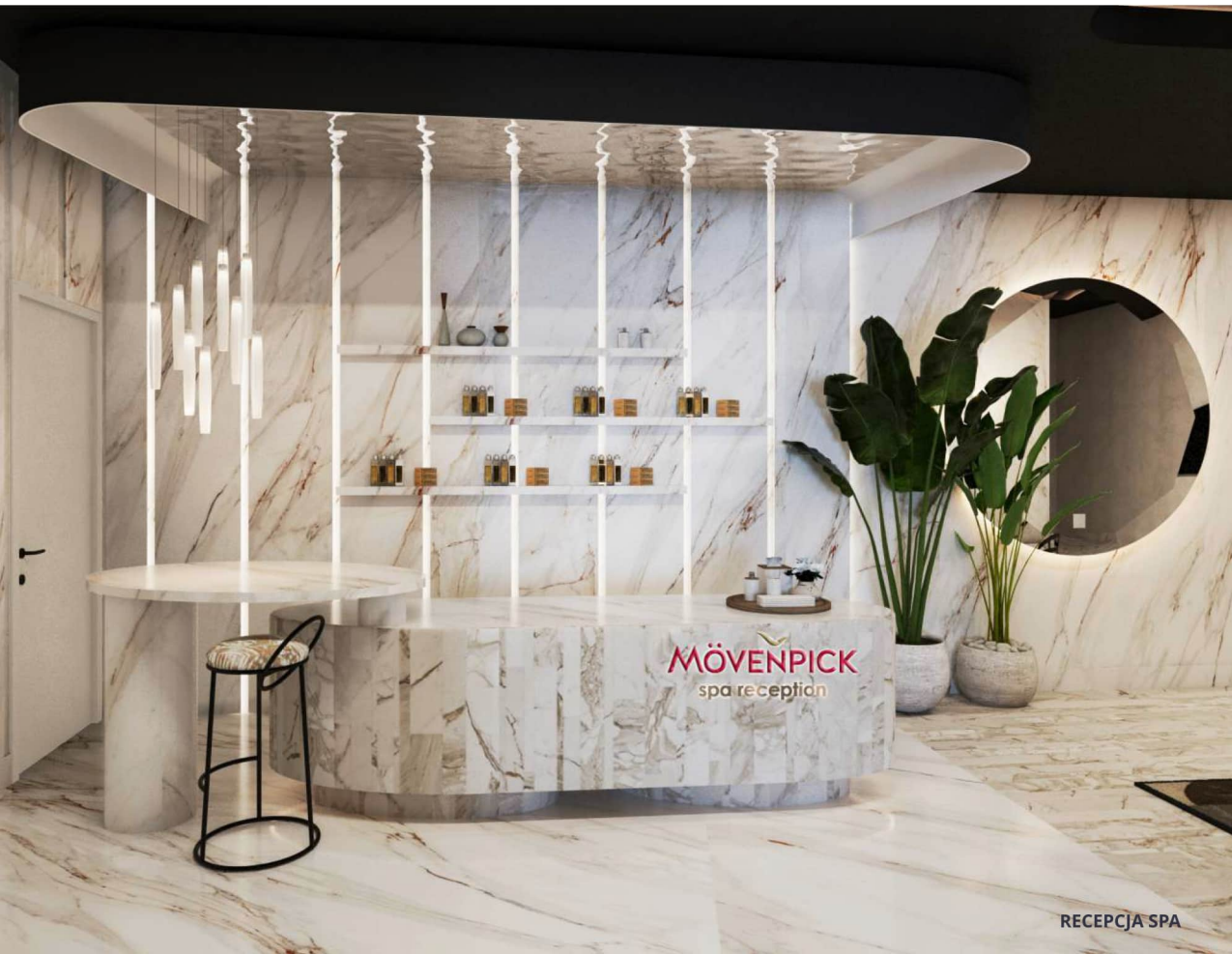




POKÓJ HOTELOWY STANDARD - ŁAZIENKA





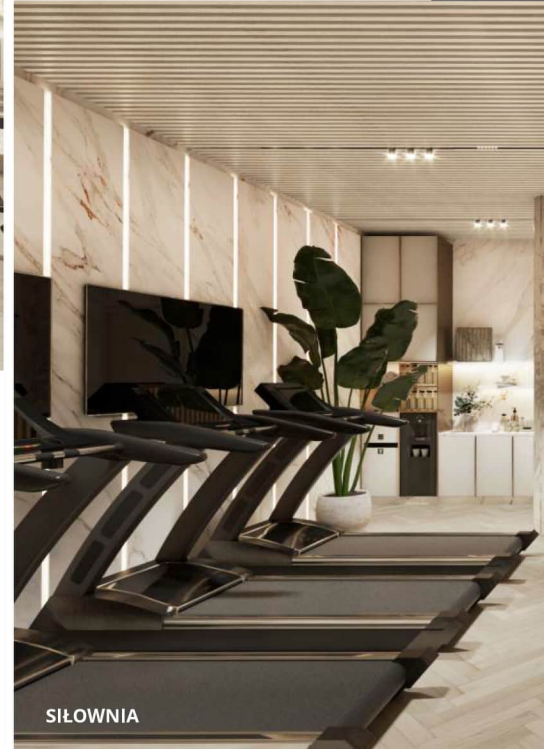


RECEPCJA SPA





SIŁOWNIA



SIŁOWNIA





EST. 2023
W H
WATER
HALL





MÖVENPICK
pool

BASEN



EST. 2023
**W
H**
WATER
HALL





EST. 2023

WATER
HALL

GDYNIA

**WATERHALL
APARTHOTEL**



EST. 2038



WATER
HALL

MÖVENPICK



ELEWACJA POŁUDNIOWA - Z WIDOKIEM NA MARINĘ I PLAŻĘ



WATERHALL APARTHOTEL

WATERHALL APARTHOTEL jest połączony przeszklonym przejściem zewnętrznym z budynkiem hotelowym i zaferuje 56 apartamentów dwupokojowych i apartamentów typu „studio”. Budynek stanowi integralną część hotelu, oferując gościom apartamentów pełną swobodę korzystania z infrastruktury hotelowej, w tym strefy gastronomicznej i rekreacyjnej.

Wnętrza apartamentów zostały zaprojektowane przez wiodącą polską pracownię. Będą przestronne i eleganckie. Stworzą luksusowe warunki do dłuższych pobytów. Wszystkie będą posiadać balkon, z którego będzie można podziwiać malownicze widoki na morze, marinę, plażę lub muzealne statki zacumowane w Basenie Prezydenckim.

Ważnym atutem inwestycji jest dostępność miejsc parkingowych w podziemnej hali garażowej. Nadzór nad zarządzaniem obiektem sprawować będzie międzynarodowa sieć hotelowa.





ELEWACJA ZACHODNIA - WIDOK NA PARK RADY EUROPY



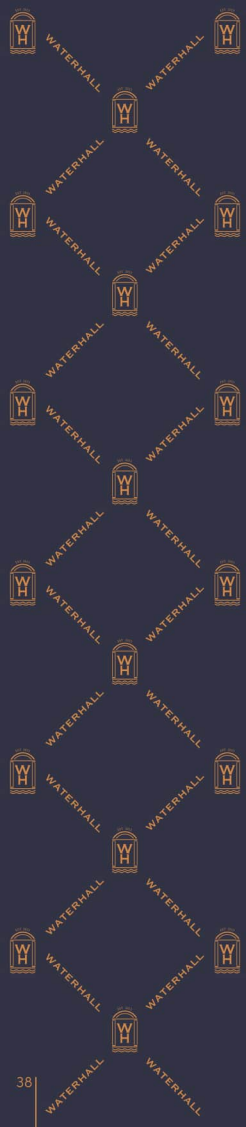


HALL WINDOWY APARTHOTELU



RECEPCJA APARTHOTEL

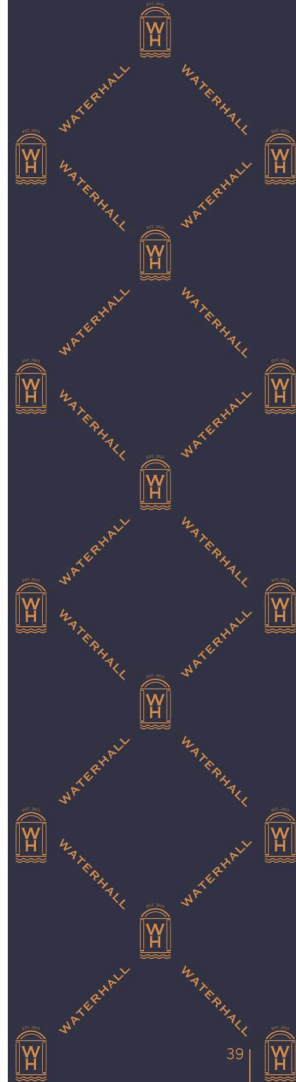


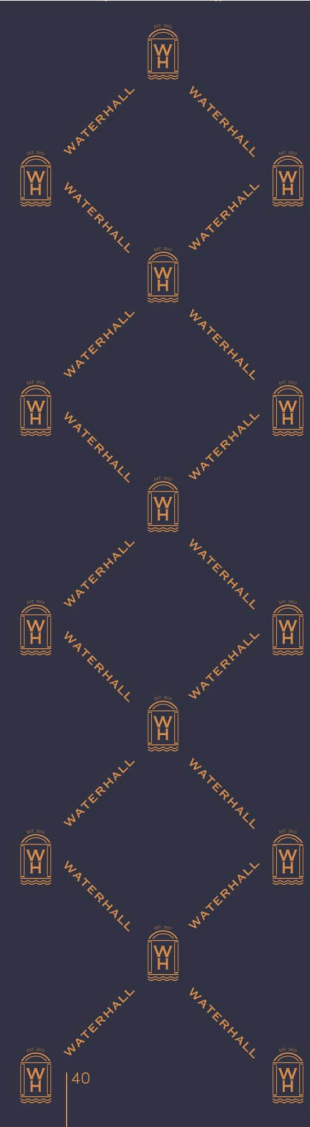


KARTA KONDYGNACJI WATERHALL APARTHOTEL, poziom 1



KARTA KONDYGNACJI WATERHALL APARTHOTEL, poziom 2

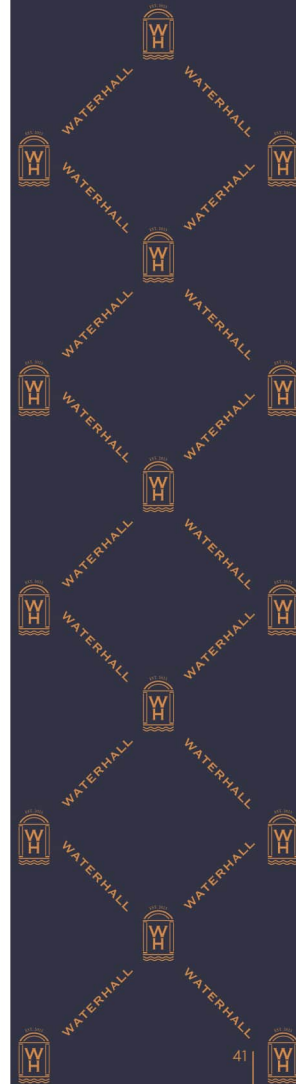




KARTA KONDYGNACJI WATERHALL APARTHOTEL, poziom 3



KARTA KONDYGNACJI WATERHALL APARTHOTEL, poziom 4





APARTHOTEL - POKÓJ STANDARD



APARTHOTEL - POKÓJ STANDARD



WATER
HALL
GDYNIA

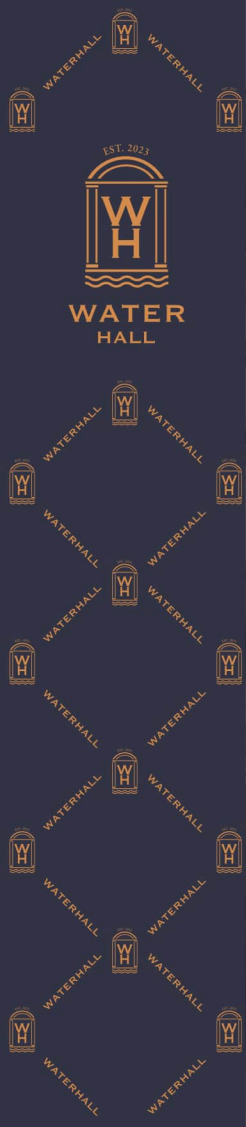
**WATERHALL
RESIDENCE**



EST. 2023



**WATER
HALL**



ELEWACJA PÓŁNOCNA - WIDOK NA BASEN PREZYDENCJI ZATOKĘ GDAŃSKĄ I HEL





WATERHALL RESIDENCE

107 nowoczesnych apartamentów, pełniących funkcję „second home” lub „long term rent” zaprojektowanych zostało w ostatnim budynku kompleksu WATERHALL, oferując niezapomniane widoki na morze z blisko 80% apartamentów.



ELEWACJA POŁUDNIOWA, WIDOK Z APARTAMENTÓW NA PLAŻĘ, MARINĘ I ZATOKĘ GDAŃSKĄ





WATERHALL



ELEWACJA POŁUDNIOWA, WIDOK Z APARTAMENTÓW NA PLAŻĘ, MARINĘ I ZATOKĘ GDAŃSKĄ



UDOGODNIENIA DLA WŁAŚCICIELI APARTAMENTÓW



Usługi Concierge



Ochrona budynku



Serwis utrzymania czystości
powierzchni wspólnych budynku



House keeping



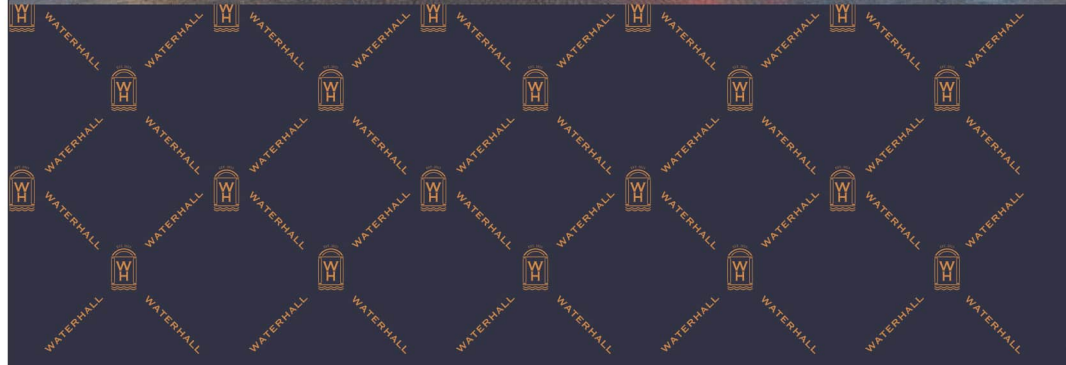
Fundusz Reserve&Placement



Obsługa administracyjna budynku



Ubezpieczenie nieruchomości





ELEWACJA POŁUDNIOWO-WSCHODNIA, WIDOK NA MARINĘ





PATIO WEWNĘTRZNE





ELEWACJA POŁUDNIOWA, WIDOK NA PLAŻĘ, MARINĘ I ZATOKĘ GDAŃSKĄ

DODATKOWE SERWISY INDYWIDUALNE



Pośrednictwo hotelu w długoterminowym wynajmie apartamentu



Utrzymanie czystości i gotowości apartamentu „przed przyjazdem” i „po wymeldowaniu”



Catering z dostawą i możliwością organizacji prywatnych przyjęć



Serwis kwiatowy



Transport indywidualny z lotniska i organizacja biletów komunikacyjnych lub też wynajem samochodu na czas pobytu w mieście



Wsparcie IT



Wsparcie biurowo- administracyjne, w tym zapewnienie usług tłumacza dla gości z zagranicy



Organizacja usług turystycznych, w tym przewodnika po mieście i okolicy



Dostęp do strefy SPA & Wellness w hotelu Mövenpick





LOBBY W CZĘŚCI RESIDENCE



KARTA KONDYGNACJI WATERHALL RESIDENCE, poziom 1



Skwer Kościuszki

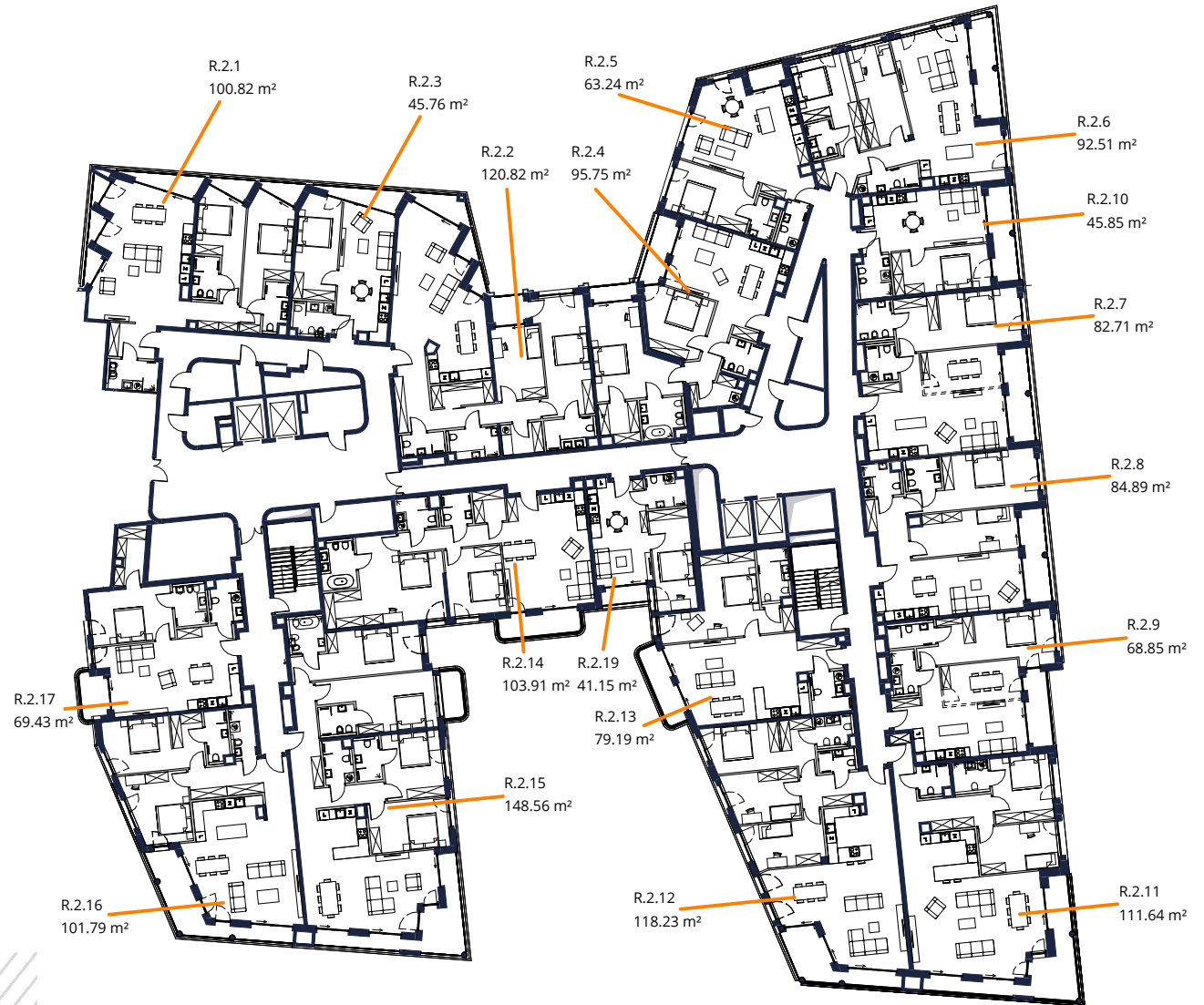


plaża



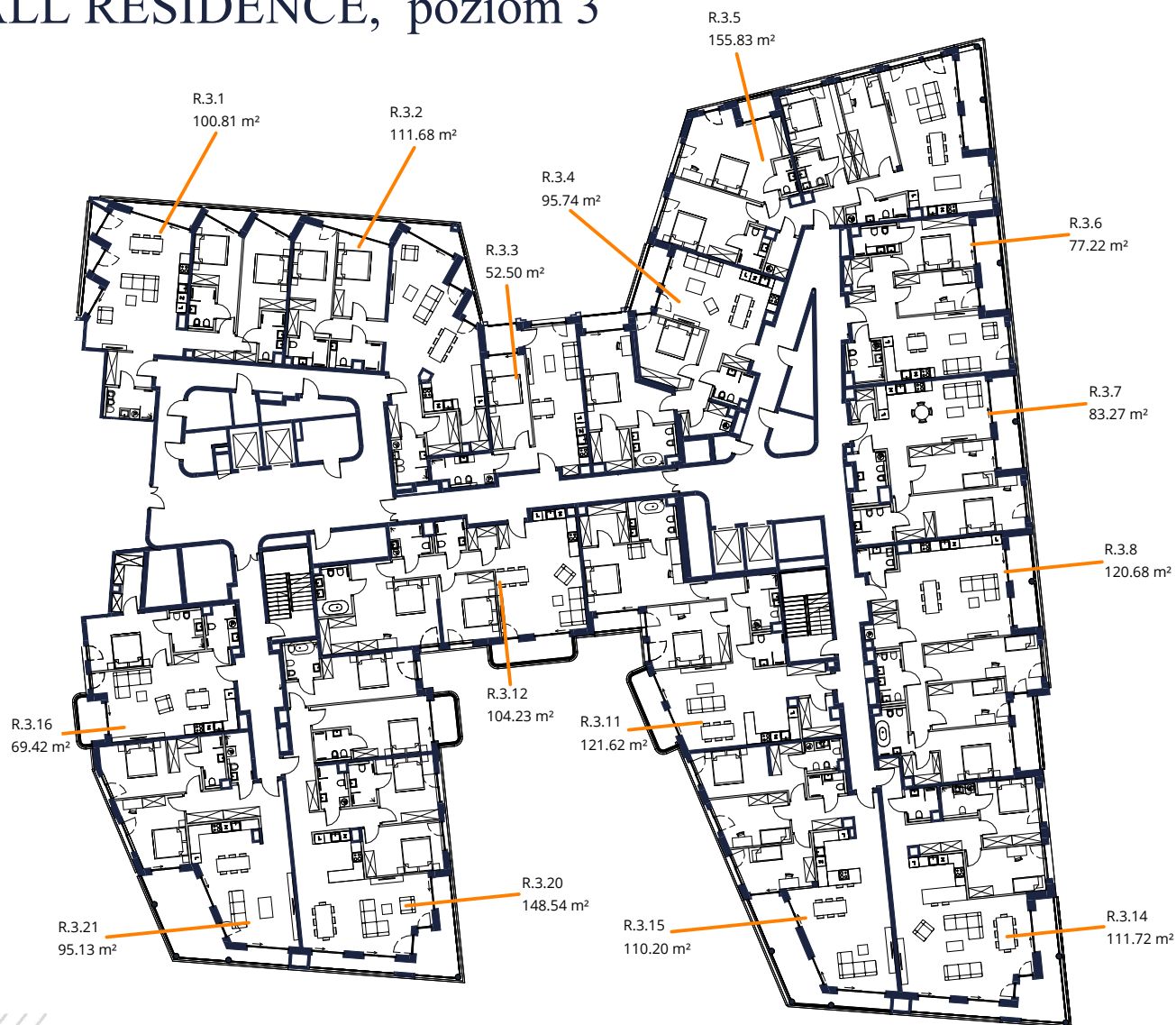
KARTA KONDYGNACJI

WATERHALL RESIDENCE, poziom 2



KARTA KONDYGNACJI

WATERHALL RESIDENCE, poziom 3



Skwer Kościuszki



plaża



KARTA KONDYGNACJI

WATERHALL RESIDENCE, poziom 4



Skwer Kościuszki



plaża





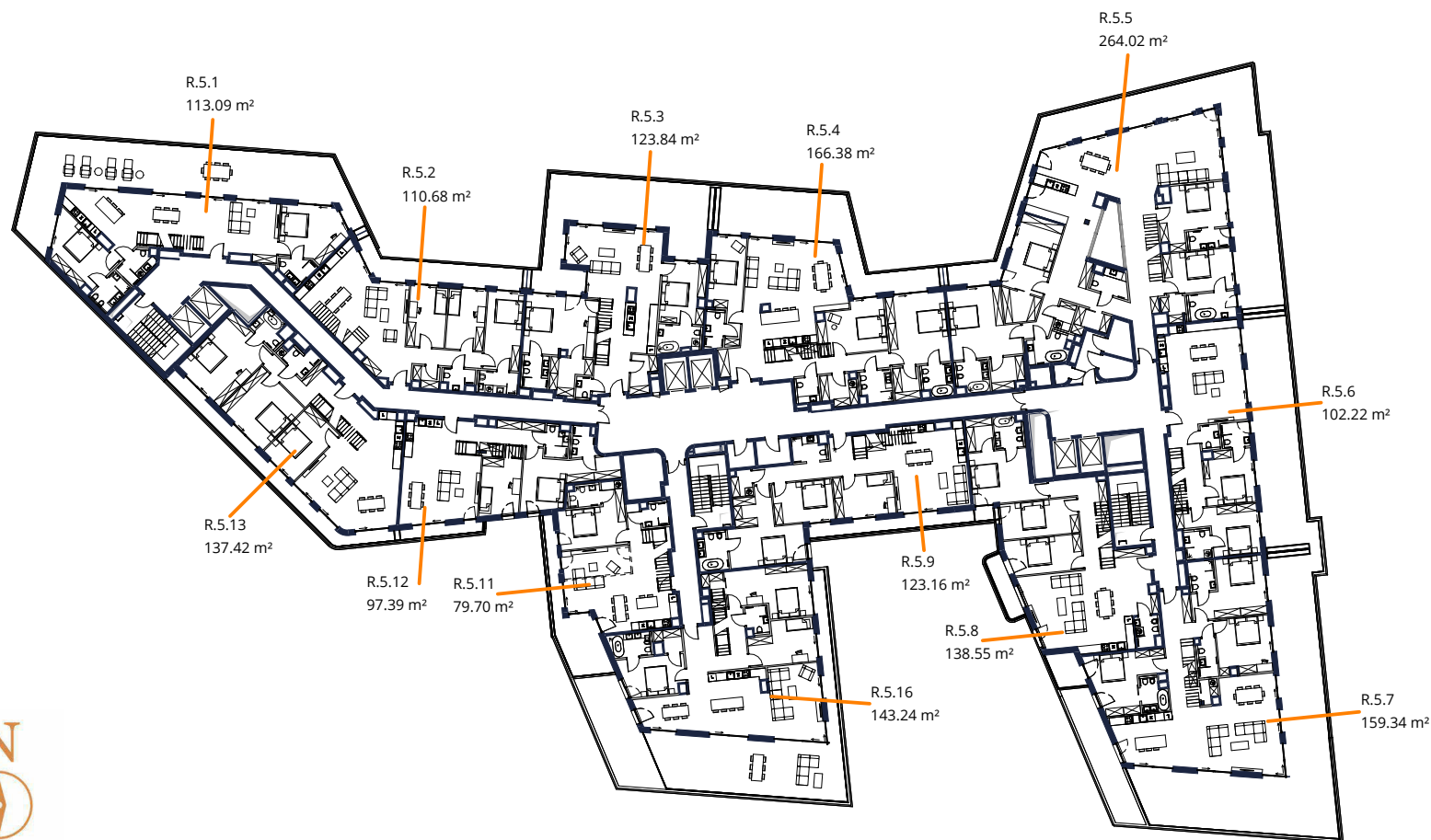
APARTAMENT - WIDOK NA MARINĘ GDYNIA I ZATOKĘ GDAŃSKĄ

Projektanci wnętrz zadbali o wysoki standard wykończenia, oferując przestronne wnętrza z własnym lobby w standardzie premium, a także wysokie penthousy z tarasami panoramicznymi na poziomie V piętra. Właściciele tych lokali będą też mogli skorzystać z bezpośredniego wyjścia na dach – do swoich prywatnych tarasów słonecznych. Ponadto sąsiedztwo hotelu Mövenpick i potencjał oferty hotelowej zwiększy atrakcyjność pobytów przez cały rok.



KARTA KONDYGNACJI

WATERHALL RESIDENCE, poziom 5



Skwer Kościuszki



plaża



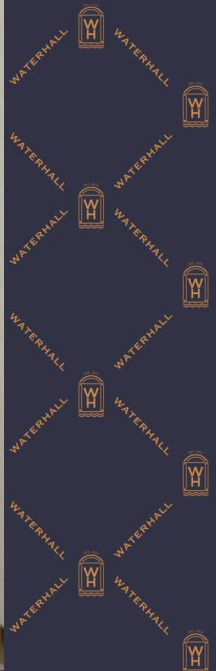


RESIDENCE APARTAMENT PREMIUM





RESIDENCE APARTAMENT PREMIUM





RESIDENCE APARTAMENT STANDARD





RESIDENCE APARTAMENT STANDARD - ŁAZIENKA

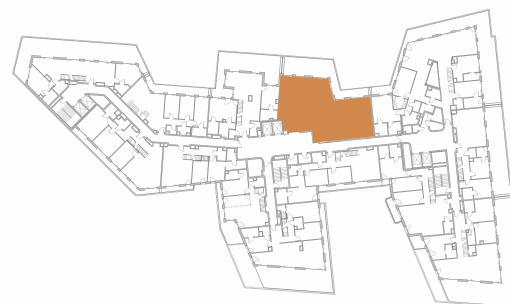


RESIDENCE APARTAMENT STANDARD





APARTAMENT R.5.4

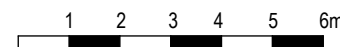


NUMER BUDYNKU
PIĘTRO
NUMER APARTAMENTU
LICZBA POKOI

R
5
4
4

R.5.4.1	HOL	25.47
R.5.4.2	POKÓJ DZIENNY Z ANEKSEM	52.23
R.5.4.3	POKÓJ	17.22
R.5.4.4	ŁAZIENKA	4.14
R.5.4.5	WC	3.42
R.5.4.6	POM. GOSP.	5.94
R.5.4.7	POKÓJ	18.29
R.5.4.8	ŁAZIENKA	5.75
R.5.4.9	POKÓJ	23.75
R.5.4.10	GARDEROBA	4.70
R.5.4.11	ŁAZIENKA	5.47

SUMA		166.38
T1	TARAS	48.42
SUMA TARASÓW		48.42



ŚCIANA Z MOŻLIWOŚCIĄ DEMONTAŻU
ŚCIANA KONSTRUKCYJNA

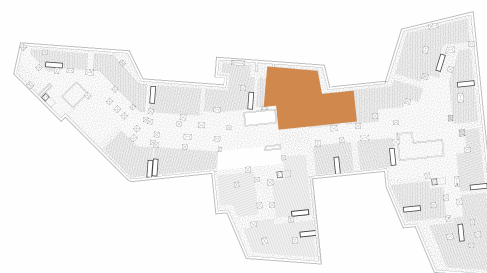
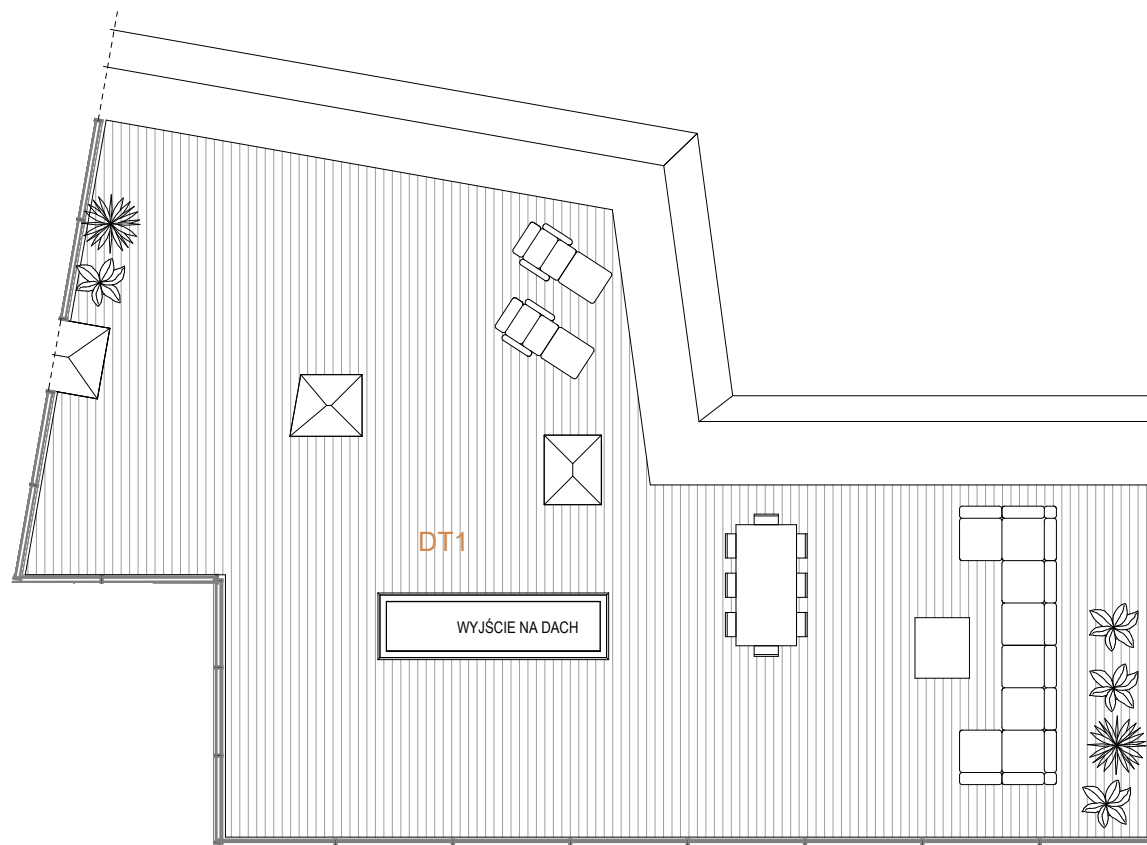
Podane na karcie powierzchnie są powierzchniami projektowymi i mogą różnić się nieznacznie od powierzchni rzeczywistych po wybudowaniu budynku. Aranżacje pomieszczeń mają charakter poglądowy i nie stanowią oferty handlowej.





TARAS NA DACHU Z WIDOKIEM WSCHODNIM NA MARINĘ I ZATOKĘ GDAŃSKĄ

TARAS APARTAMENTU R.5.4

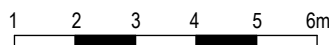


DT1	TARAS NA DACHU	134.24
SUMA TARASÓW		134.24

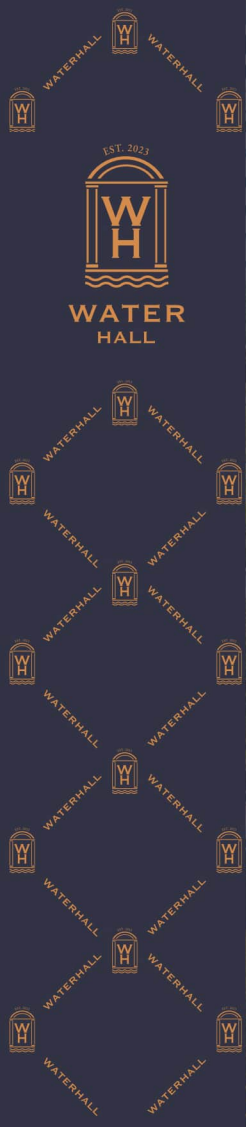


Podane na karcie powierzchnie są powierzchniami projektowymi i mogą różnić się nieznacznie od powierzchni rzeczywistych po wybudowaniu budynku. Aranżacje pomieszczeń mają charakter poglądowy i nie stanowią oferty handlowej.

NUMER BUDYNKU R
 PIĘTRO 6
 NUMER APARTAMENTU 4
 LICZBA POKOI -



ŚCIANA Z MOŻLIWOŚCIĄ DEMONTAŻU
 ŚCIANA KONSTRUKCYJNA





WATERHALL



EST. 2023
**WATER
HALL**

WATERHALL

WATERHALL

WATERHALL

WATERHALL

WATERHALL

WATERHALL

OGRODY NA DACHU I TARASY APARTAMENTÓW. PERSPEKTYWA NA BASEN PREZYDENCKI, ZATOKĘ GDAŃSKĄ I HEL



**WATER
HALL
GDYNIA**

**LOKALE
USŁUGOWE**



EST. 2023



WATER
HALL

LOKALE USŁUGOWE

Kawiarnie, luksusowe butiki, smakowita kuchnia międzynarodowa... Na parterze kompleksu WATERHALL dostępna będzie otwarta przestrzeń usługowo-handlowa, z której skorzystać mogą właściciele i goście hotelowi, a także turyści i mieszkańcy spacerujący po promenadzie gdyńskiej.

Tu znajdują się aż 3 strefy usług: gastronomiczna, fashion oraz beauty, dzięki czemu pobyt w WATERHALL będzie należał zawsze do udanych, bez względu na porę roku!



ELEWACJA PÓŁNOCNA. WIDOK Z APARTAMENTÓW NA BASEN PREZYDENCKI, ZATOKĘ GDAŃSKĄ I HEL



ELEWACJA PÓŁNOCNA, WIDOK NA MARINĘ

KARTA KONDYGNACJI

WATERHALL RESIDENCE, poziom parteru





CZĘŚĆ USŁUGOWA, ELEWACJA POŁUDNIOWA



RESTAURACJE



SKLEPY SPOŻYWCZE



SKLEPY



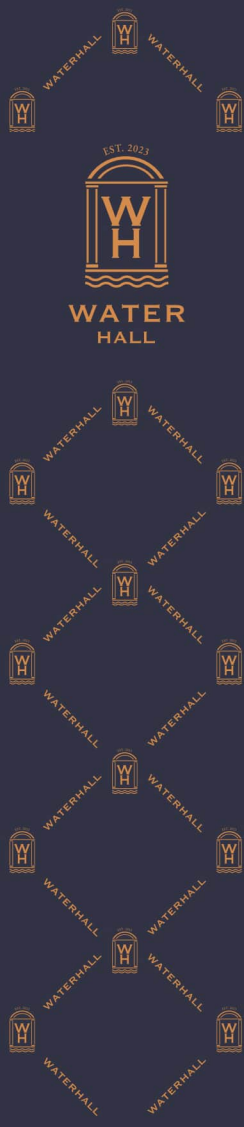
SALONY URODY



EST. 2023



WATER
HALL



ELEWACJA PÓŁNOCNA I WSCHODNIA. WIDOK Z APARTAMENTÓW NA MARINĘ GDYNIA, BASEN PREZYDENCKI I ZATOKĘ GDAŃSKĄ





EST. 2023



WATER
HALL

GDYNIA

www.waterhall.com



Copyrights by